



Bones pràctiques  
de Responsabilitat  
Social **2023**

**Gestiotic**

*www.respon.cat*

Amb el suport de:



Amb la col·laboració de:



Iniciativa empresarial per al  
desenvolupament de la responsabilitat  
social a Catalunya

GESTIÓ RESPONSABLE, EMPRESA SOSTENIBLE





# InvenTiva i Gestió TIC, SL

**Nom de l'empresa** InvenTiva i Gestió TIC, SL

**Sector d'activitat** Serveis informàtics i xarxes

**Plantilla** 2 persones

**Pàgina web** www.gestiotic.cat

**Adreça** Carrer de les Valls 28, 4-1, 08201 Sabadell (Barcelonès)

**Contacte** 647 507 575 (WhatsApp) | info@gestiotic.cat

## DESCRIPCIÓ DE L'EMPRESA

GESTIOTIC és una microempresa que des del 2014 dona continuïtat a l'activitat iniciada com a autònom el 2006 pel seu soci fundador i gerent, David Benach. El 2014 es va crear la societat limitada, i s'hi va incorporar Sandra Llabrés, sòcia i directora.

Tots dos disposen d'una llarga trajectòria professional dins el món de la tecnologia, havien treballat en multinacionals del sector informàtic, i ara són al capdavant d'una empresa que, amb els anys, ha anat evolucionant des del manteniment dels servidors fins a assolir un alt grau d'especialització dins l'àmbit de l'administració i monitoratge dels recursos informàtics de la seva clientela.

En un mercat amb grans empreses competidores com T-Systems o IBM, presten serveis pensats per cuidar les empreses, proporcionant tranquil·litat i control sobre les tecnologies de la informació (TI), millorant el seu funcionament i reduint costos en infraestructura.

La seva principal activitat en administració de sistemes està recolzada per l'eina SYSGES que reforça la gestió i manteniment de xarxes. Aquesta eina pròpia és una aplicació al núvol que facilita el control de les xarxes i aplicacions informàtiques, recopila i mostra dades d'entorns i sistemes, notifica mitjançant avisos i alertes, i permet prevenir situacions crítiques que podrien afectar la producció de l'empresa.

## COMPROMÍS AMB LA RESPONSABILITAT SOCIAL: UN ECOSISTEMA VIU

El compromís en RSE de GESTIOTIC es visualitza en voler esdevenir un ecosistema viu basat en la confiança, la transversalitat, l'eficiència i la senzillesa de solucions al servei últim de xarxes de persones.

D'una banda, cercar la confiança de la clientela és ajudar-la a **digitalitzar-se** d'una altra manera, posant-la a l'abast de tecnologia més pròpia de grans empreses per ser aplicada a PIMES, partint de la realització d'una diagnosi inicial per a conèixer l'estat, optimitzant i racionalitzant solucions per adaptar-les a les seves necessitats, i intentant reaprofitar al màxim els recursos de què ja disposen.

El servei últim que presta és el d'esdevenir el referent transversal de coordinació a les empreses, fent de pont entre departaments tècnics (sistemes i programació) i entre els diferents departaments funcionals de l'empresa. La tasca de coordinació cerca justament també convertir en ecosistemes vius les xarxes tecnològiques de les empreses clientes.

**GESTIOTIC**  
CONTROL DE PROCESSOS I SISTEMES



Amb el suport de:



3

Amb la col·laboració de:



Iniciativa empresarial per al desenvolupament de la responsabilitat social a Catalunya

GESTIÓ RESPONSABLE, EMPRESA SOSTENIBLE



---

La vocació és servir de **partners** als departaments TIC de les empreses, en especial per qüestions primordials vinculades amb la gestió de les dades, la seguretat i les xarxes, monitorant la vida digital de les empreses.

Aquest esperit d'ecosistema viu es percep també en el **treball en xarxa** amb altres persones i empreses expertes en solucions complementàries que requereixen, com la que fa GESTIOTIC, d'una alta especialització per garantir un servei de qualitat. És el cas per exemple d'aplicacions ERP o servidors Windows, amb què es compta amb col·laboracions externes.

En aquest ecosistema viu hi tenen un paper molt important les persones, on la digitalització ha de ser més humana, més viva.

Malgrat la petita dimensió encara de GESTIOTIC, ja va néixer pensant en com anar integrant també la qualitat de vida i la transparència amb l'equip humà, així com creant forts vincles amb la comunitat local en aquest procés de creació de vida amb la digitalització.

Durant el 2022 i 2023, després d'haver estat seleccionada, GESTIOTIC ha participat en el programa RSE.Pime, organitzat per l'associació empresarial Respon.cat. Per mitjà del procés de capacitació i consultoria, l'empresa ha pogut prendre consciència i establir ordre a les seves bones pràctiques i identificar les àrees de millora, i es proposa avançar en la gestió de l'RSE elaborant un Pla d'Acció de Responsabilitat Social per integrar-lo en la seva estratègia i en la seva gestió.



### UN CODI ÈTIC PER ESTABLIR ELS RITMES VITALS DE L'RSE

En el procés de creació de la societat limitada el 2014, es va formalitzar alhora un codi ètic que contemplés l'essència de com viu GESTIOTIC la interrelació entre les diferents parts interessades que formen el seu ecosistema.

Hi va plasmar els seus valors i principis rectors, com ara la transparència i la creació de valor compartit de forma contínua amb la clientela, l'equip humà i les empreses proveïdores.

Quan l'empresa ha incorporat noves persones col·laboradores han signat aquest codi ètic. Alhora, el codi ètic també contempla aspectes més pràctics com poden ser la confidencialitat, la protecció de la privadesa de les dades i la màxima transparència i formalització en tot moment de les relacions que es generin. Es preveu que aquest mateix codi ètic també es pugui signar amb les empreses proveïdores en un futur proper.

La transparència amb les empreses clientes implica informació responsable, prestar el servei explicant clarament en què consisteix, de quina manera es farà i quins seran els resultats que s'obtingran. Però alhora també quines són les limitacions del servei perquè pugui avaluar si el servei serà adequat per a les seves expectatives.

Aquesta mateixa filosofia de transparència es pretén traslladar als altres òrgans vitals de l'ecosistema GESTIOTIC: les persones, la comunitat i les persones i empreses proveïdores.

### COMPROMÍS VITAL AMB LES PERSONES

En l'actualitat l'equip el formen dues persones fixes, mentre que durant l'any s'incorporen una o dues persones sota la modalitat de conveni de formació amb alumnat i exalumnat d'entitats educatives amb les quals col·labora. Tot i que s'està treballant actualment per assentar les bases per a incorporar noves persones a l'equip amb caràcter indefinit properament.

Amb el suport de:



Amb la col·laboració de:



El plantejament en la incorporació de les persones és de treballar per objectius, amb implicació, respecte i alineament amb el codi ètic, per fer que s'expandeixi la filosofia i que cada persona assumeixi el seu rol en aquest ecosistema viu que és, i vol ser més, GESTIOTIC. Tothom ha de tenir una visió transversal del projecte, i ha de ser sentir que en forma part i que aporta al funcionament global d'aquest.

En el moment de la incorporació d'una nova persona a GESTIOTIC rep una carta i un **kit de benvinguda** personalitzat, compost per material d'oficina i una tassa amb el seu nom i logotip de l'empresa.

Per Sant Jordi es regala una rosa i un llibre a cada membre de l'equip, l'últim llibre escollit va ser «L'illa dels 5 fars» de Ferran Ramon-Cortés, un llibre amb autoria de proximitat que transmet valors en comunicació.

GESTIOTIC incorpora una modalitat de treball autoanomenada *flexí-brid*, que permet a l'equip una **flexibilitat total, tant en horaris com en lloc de treball**, i es té la possibilitat de teletreballar o anar a l'oficina segons necessitats. D'aquesta forma s'aconsegueix una millora en la conciliació laboral de les persones de l'equip, sobretot atenent al fet que, pel tipus de feina, és necessari poder atendre a vegades les urgències 24/7.

A l'oficina disposa d'un espai reservat per a les reunions de l'equip i un altre espai reservat per a dinar, amb nevera, forn, microones i cafetera. Durant les hores de descans del migdia hi ha habilitat aquest espai perquè les persones treballadores puguin portar-hi, si cal, els seus fills i filles per tal de facilitar la conciliació de la vida laboral i familiar. GESTIOTIC vol ser coherent així amb què el projecte s'imbueixi també de les vides de les seves persones.

En relació amb la igualtat són conscients de la realitat del sector. Per exemple, en el darrer procés de selecció s'hi van presentar 21 homes i 1 sola dona. Però es vol influir a crear el clima favorable per ajudar a fer canviar la situació. L'empresa forma part del programa Som Dones, impulsat per la Generalitat de Catalunya, que fomenta l'aportació del talent femení. La Sandra Llabrés hi fa d'experta del sector TIC, així com a l'Institut Català de les Dones hi fa de professional experta del món TIC per a les PIMES.

## SER PART D'UN ECOSISTEMA COMUNITARI VIU

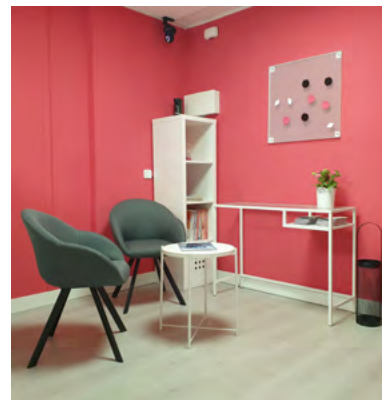
GESTIOTIC participa activament com a consultora de programes de suport empresarial de l'entorn com ara el Programa Consolidat de la UAB i com a mentora en el sector TIC al *Barcelona Digital Talent*.

Alhora, la seva vocació i la de les persones sòcies, els ha portat a col·laborar com a professorat associat dels Estudis d'Informàtica, Multimèdia i Telecomunicació a la UOC.

Col·labora en temes locals relacionats amb Sabadell, formant part del catàleg i aparador d'empreses de la ciutat "Invest in Sabadell", una iniciativa de l'Ajuntament.

Des del 2014 col·labora amb donatius per a les diferents causes de la Marató de la Fundació TV3, i participa cada any a la popular cursa solidària "Sabadell corre pels nens i nenes" que organitza l'Ajuntament conjuntament amb l'Hospital Parc Taulí de Sabadell, així com a la "Race For Life pel càncer de mama", que organitza l'entitat Oncolliga a Sabadell.

En l'àmbit del proveïment, aposta, sempre que és possible, per la compra de proximitat i Km0, ja sigui amb les impressions de tasses a la papereria



Amb el suport de:



Amb la col·laboració de:



Iniciativa empresarial per al desenvolupament de la responsabilitat social a Catalunya

GESTIÓ RESPONSABLE, EMPRESA SOSTENIBLE



del barri o amb els lots de Nadal amb producte de proximitat o en la recollida del paper que realitza el centre especial de treball CIPO.

GESTIOTIC té la voluntat i el compromís que tota la comunicació tant interna com externa de l'empresa, com ara pressupostos, informes, factures, publicacions a xarxes socials, etc., tingui com a llengua vehicular el català, sempre que sigui possible.

### COMPROMÍS AMB EL MEDI AMBIENT

Vinculat amb el compromís amb la comunitat local, GESTIOTIC té en compte els aspectes ecològics en el seu proveïment. És el cas de la companyia d'electricitat, que es va canviar a una comercialitzadora de Sant Cugat amb un mix energètic 100% renovable.

En el cas del detall que es fa a la clientela a finals d'any, es té en compte incorporar algun component ecològic o embalatge biodegradable. També té present que les empreses proveïdores pròpies d'allotjament i serveis al núvol mirin pel medi ambient.

A l'oficina es realitza reciclatge selectiu de residus, es reaprofitja el maquinari de diferents maneres i es va canviar la instal·lació elèctrica a LED malgrat ser un despatx de lloguer. S'eviten plàstics per a gots, coberts, etc., i s'utilitza vaixel·la.

En l'apartat de les empreses clientes, es promou estructurar les xarxes al núvol, orientat no només a optimitzar el cost econòmic, sinó també a valorar el medi ambient, el respecte pels drets humans i l'estricta compliment legal.

### COMPROMÍS AMB L'RSE DE LES EMPRESES CLIENTES I EL CONSUM RESPONSABLE

GESTIOTIC treballa amb independència d'empreses proveïdores de software i hardware perquè d'aquesta forma poden adequar més concretament les solucions a les necessitats de cada empresa clienta, treballant per adaptar els seus productes i serveis a l'empresa clienta, i no a l'inrevés, fet que permet evitar sobredimensionaments innecessaris que generen més cost però també més impacte ambiental negatiu i, sovint, també sociolaboral.

Valora, per tant, si l'empresa realment necessita el que els demanen. No es fan les propostes a partir de la primera necessitat explicitada pel client, sinó que es treballa amb un procediment d'aproximació seqüencial amb propostes alternatives per adaptar-ho realment a necessitats concretes i orientat a aprofitar al màxim el que ja té.

Disposa d'un mètode de treball en què es documenta tota la feina que es fa i es creen instruccions, sempre mirant de no mantenir captiva cap empresa clienta generant dependència amb la reserva de part del coneixement, apoderant-la el màxim, de manera que si es fidelitza sigui per la confiança generada en la proposta de millora i creixement recíproc.

### CONCLUSIONS

L'RSE és, per sobre de tot, millora continuada en tots els àmbits de gestió empresarial. GESTIOTIC incorpora en el seu funcionament intern i en l'oferta i serveis a les empreses clientes una filosofia de transversalitat i coordinació entre tots els òrgans vitals de l'ecosistema viu, de manera



Amb el suport de:



Amb la col·laboració de:



---

eficient tant en termes econòmics, ambientals com sociolaborals. La sincronia global s'aconsegueix amb un codi ètic, que és la plasmació de la manera de ser i fer de les persones fundadores, que regeix i orienta tota l'activitat, i ajuda a mantenir sempre present la necessària orientació, no només vers la clientela, sinó també en totes les altres parts interessades.

---

Aquesta fitxa ha estat elaborada el 2023 per F. Xavier Agulló i García, a partir de les entrevistes realitzades a Sandra Llabrés, sòcia i directora.

La fitxa reflecteix informacions aportades per l'empresa i ha estat validada per aquesta. L'elaboració de les fitxes d'RSE és una iniciativa de l'associació Respon.cat, iniciativa empresarial per al desenvolupament de la responsabilitat social a Catalunya.

Aquesta sèrie de fitxes correspon a empreses participants en el programa RSE.Pime, amb el suport del Departament d'Empresa i Treball de la Generalitat de Catalunya, la col·laboració del Consell de Cambres de Comerç de Catalunya i la Cambra de Comerç de Barcelona.

Amb el suport de:



Amb la col·laboració de:



Iniciativa empresarial per al desenvolupament de la responsabilitat social a Catalunya

GESTIÓ RESPONSABLE, EMPRESA SOSTENIBLE





Iniciativa  
empresarial  
per al  
desenvolupament  
de la  
responsabilitat  
social  
a Catalunya

 @respon\_cat

 @Responcat

 @respon.cat

 @respon.cat

Amb el suport de:



Amb la col·laboració de:

